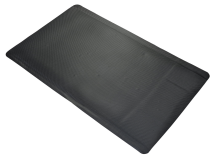
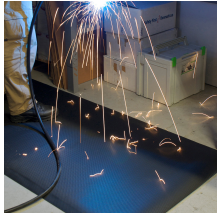
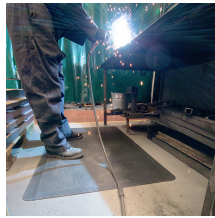
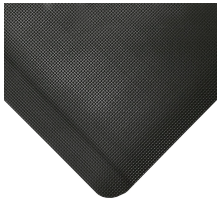


Diamond Tread

Tapis anti-fatigue destiné aux soudeurs professionnels



- Comme tout autre professionnel, les soudeurs ont besoin de confort pour travailler debout.
- Sa surface ultra robuste a subi des tests de résistance au feu et sa sous-couche en mousse souple offre un bon amorti aux pieds.
- Idéal pour les postes de soudure et pour un usage industriel à fortes sollicitations.
- Surface ignifuge (testée selon la norme BS EN 13501-1) pour résister aux étincelles.
- Pose libre : facile à déplacer.
- Bords biseautés pour éviter les risques de chute.



les pièces

Numéro d'article	Taille	Couleur	Poids (kg)
DTB010003C	0,9 m x mètre linéaire (max. 18,3 m)	Noir	6.1
DTB010003	0,9 m x 18,3 m	Noir	113
DTB010002	0,9 m x 1,5 m	Noir	9.32
DTB010001	0,6 m x 0,9 m	Noir	3.7

Spécifications techniques

Matériau	Surface vinyle et dossier en mousse PVC (assemblée par fusion, non collée)
Finition de surface	Structure diamant
Hauteur du produit	15 mm
Longueur du rouleau	18.3 m

Min. Température de fonctionnement	0°C
Max. Température de fonctionnement	+55°C
Environnement indiqué	Convient aux environnements intérieurs secs. Résiste aux projections de soudure et aux déversements d'autres matériaux brûlants.
Applications typiques	Postes de soudure
Pose	Pose libre
Nettoyage	Nettoyer la surface à la brosse/serpillère
Résistance au feu testée selon	BS EN 13501-1 Classe Cfl - s1

Téléchargements



Diamond Tread BS EN 13501 Fire Test



Diamond Tread EN ISO 9239 Fire Test



Diamond Tread EN ISO 11925 Fire Test

Contactez-nous | Pour commander des échantillons gratuits ou organiser un audit de votre site, contactez le +33 (0) 645 309 278 ou envoyez un email à sales@cobaurope.fr

www.coba.com/fr/